



safire

VIDEO INTERCOM
2nd Generation

Sistema de Videoportero



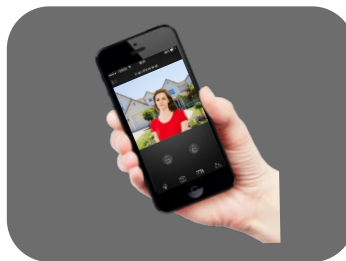
La segunda generación de videoporteros Safire: Una solución que consigue la perfecta conexión entre diseño e innovación con el rendimiento más óptimo del mercado

Sistema de Videoportero



Modularidad

- ✓ Solución Flexible
- ✓ Placa con diferentes configuraciones
- ✓ Módulos Plug&Play



Convergencia

- ✓ Sistema CCTV y accesos
- ✓ Gestión en la misma APP
- ✓ Safire Connect



Rendimiento

- ✓ Imagen 180° fisheye con visión nocturna
- ✓ Monitor IPS Full Color
- ✓ Tarjeta Micro SD



Flexibilidad

- ✓ Solución para casas
- ✓ Solución para edificios
- ✓ Para empotrar o en superficie



Facilidad de uso

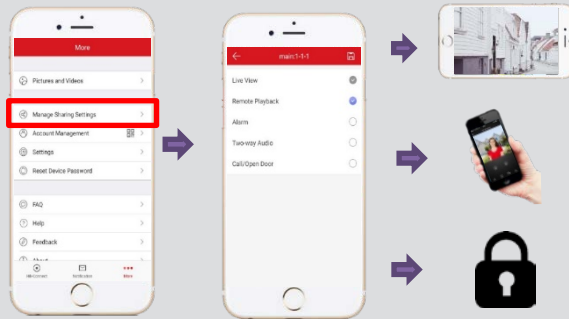
- ✓ PoE Estándar
- ✓ Configuración con Asistente
- ✓ Interfaz sencilla e intuitiva



Diseño

- ✓ Elegante y funcional
- ✓ Aluminio de aviación
- ✓ Ganador de premio RedDot

Safire Connect APP



DISPONIBLE EN
Google play

Disponible en el
App Store



Imagen Excelente



180° Visión Horizontal

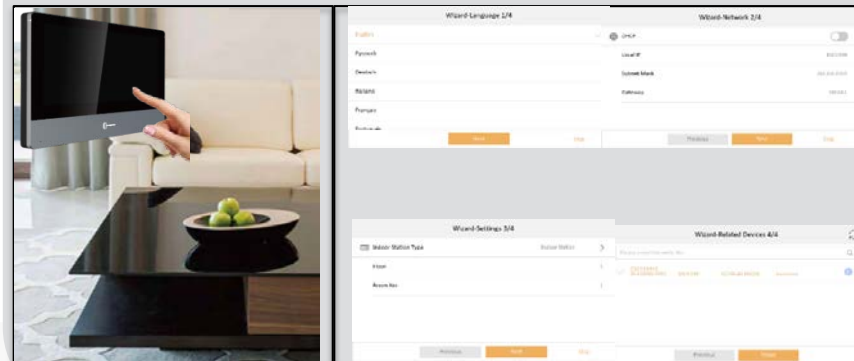


96° Visión Vertical



Cámara 2MP Fisheye

Fácil Instalación en 4 pasos



Placas Exteriores Modulares



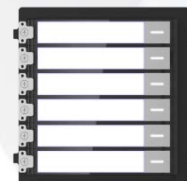
Módulo principal



Módulo de teclado



Módulo lector de tarjetas



Módulo de pulsadores



Módulo display



Módulo indicador



Módulo ciego

Las placas modulares de segunda generación de videoporteros IP y 2 hilos se caracterizan por su versatilidad y flexibilidad para crear soluciones en diferentes escenarios, desde una casa a edificios con 500 apartamentos

Solución para Unifamiliares



Monitor de 7" IP
Pantalla táctil LCD
Conexión PoE Standard
Registro de llamadas pérdidas



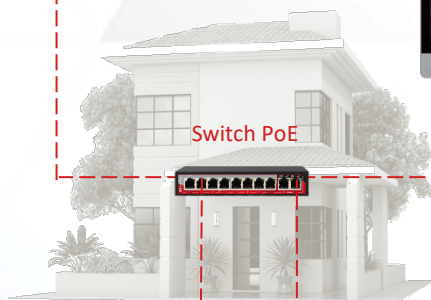
Monitor de 7" IP
Pantalla táctil LCD IPS
Conexión PoE Standard
Registro de llamadas pérdidas
Diseño innovador premiado



Cámara IP
Visualización desde monitor



Monitor de 7" 2 hilos
Pantalla táctil LCD
Alimentación con 2 hilos
Registro de llamadas pérdidas



Switch PoE



Entrada Principal IP
Cámara fisheye
PoE Standard
Llamada con un toque



INTERNET



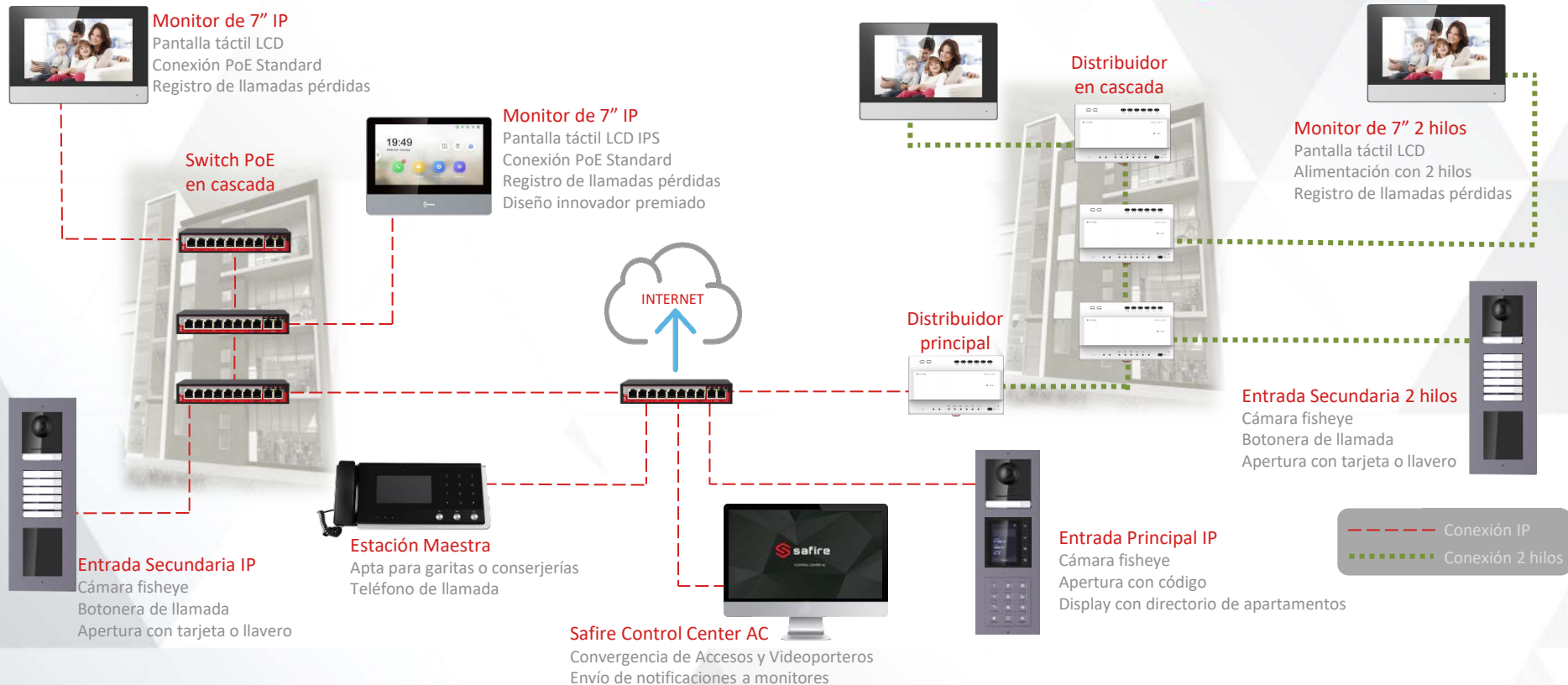
Distribuidor principal



Entrada Principal 2 hilos
Cámara fisheye
Apertura con tarjeta
Llamada con un toque

--- Conexión IP
- - - - - Conexión 2 hilos

Solución para edificios



Línea de Productos



SF-VIMOD-CAM-IP-BF

- ✓ SF-VIMOD-CAM-IP
- ✓ Soporte de empotrar



SF-VIMOD-CAM-IP-BS

- ✓ SF-VIMOD-CAM-IP
- ✓ Soporte de Superficie



SF-VIMOD-CAM-IP

- ✓ Cámara 2 Mpx IP65
- ✓ Botón retroiluminado
- ✓ PoE Estándar



SF-VIMOD-CAM-2

- ✓ Cámara 2 Mpx IP65
- ✓ Botón retroiluminado
- ✓ Conexión 2 hilos



SF-VIMOD-KEY6

- ✓ 6 Botones retroiluminados
- ✓ Personalización de Etiquetas



SF-VIMOD-KPAD

- ✓ Llamada a residentes
- ✓ Código de desbloqueo
- ✓ IP65



SF-VIMOD-BLANK

- ✓ Módulo Ciego
- ✓ IP65



SF-VIMOD-DIS

- ✓ Lista de residentes
- ✓ Estado de puerta
- ✓ IP65



SF-VIMOD-CARD-EM(/MF*)

- ✓ Card Unlock
- ✓ 125KHz MHz / 13,56 MHz Mifare*
- ✓ IP65



SF-VIMOD-IND

- ✓ Estado de llamada
- ✓ Estado de puerta
- ✓ IP65

Línea de Productos



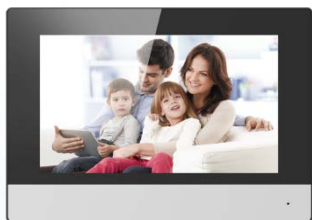
SF-VIDISP01-7WIP

- ✓ 7" TFT LCD
- ✓ Entradas de Alarma
- ✓ Estándar PoE & WiFi
- ✓ Tarjeta Micro SD
- ✓ Conexión Safire Connect



SF-VIDISP02-7WIP

- ✓ 7" IPS LCD
- ✓ Botón fácil apertura
- ✓ Entradas de Alarma
- ✓ Estándar PoE & WiFi
- ✓ Tarjeta Micro SD
- ✓ Conexión Safire Connect



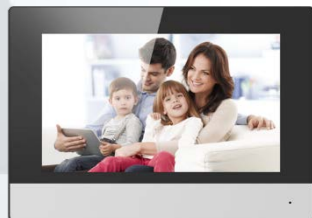
SF-VIDISP01-7IP

- ✓ 7" TFT LCD
- ✓ Entradas de Alarma
- ✓ Estándar PoE
- ✓ Tarjeta Micro SD
- ✓ Conexión Safire Connect



SF-VIDISP01-10WIP

- ✓ 10" TFT LCD
- ✓ Entradas de Alarma
- ✓ Estándar PoE & WiFi
- ✓ Tarjeta Micro SD
- ✓ Conexión Safire Connect



SF-VIDISP01-7W2

- ✓ 7" TFT LCD
- ✓ Entradas de Alarma
- ✓ 2 hilos & WiFi
- ✓ Tarjeta Micro SD
- ✓ Conexión Safire Connect



SF-VI209M-IP

- ✓ 7" TFT LCD
- ✓ Cámara 0.3Mpx
- ✓ Entradas de Alarma
- ✓ Monitor Maestro
- ✓ Tarjeta Micro SD

Línea de Productos



- SF-VIMOD-BS3**
- ✓ Soporte Modular
 - ✓ Hasta 3 módulos
 - ✓ Superficie



- SF-VIMOD-BS2**
- ✓ Soporte Modular
 - ✓ Hasta 2 módulos
 - ✓ Superficie



- SF-VIMOD-BS1**
- ✓ Soporte Modular
 - ✓ Hasta 1 módulo
 - ✓ Superficie



- SF-VIMOD-BF1**
- ✓ Soporte Modular
 - ✓ Hasta 1 módulo
 - ✓ Empotrar



- SF-VIMOD-BF2**
- ✓ Soporte Modular
 - ✓ Hasta 2 módulos
 - ✓ Empotrar



- SF-VIMOD-BF3**
- ✓ Soporte Modular
 - ✓ Hasta 3 módulos
 - ✓ Empotrar



- SF-VIB6320**
- ✓ Soporte de sobremesa
 - ✓ Compatible con Monitor SF-VIDISP01



- SF-VIMOD-HUB-2**
- ✓ Conversor 2 hilos a IP
 - ✓ Hasta 6 dispositivos de 2 hilos
 - ✓ Alimenta dispositivos
 - ✓ Superficie o Carril DIN



- SF-VIMOD-HUB-M2**
- ✓ Conversor 2 hilos a IP
 - ✓ Hasta 6 dispositivos de 2 hilos
 - ✓ Alimenta dispositivos
 - ✓ Superficie o Carril DIN
 - ✓ Conexión con Conversores

Línea de Productos



SF-VIK001-S-2

- ✓ SF-VIMOD-CAM-2
- ✓ SF-VIMOD-BS1
- ✓ SF-VIDISP01-7W2
- ✓ MicroSD Card included
- ✓ Hub 2Wire to IP
- ✓ 24V Power Adapter



SF-VIK001-F-IP

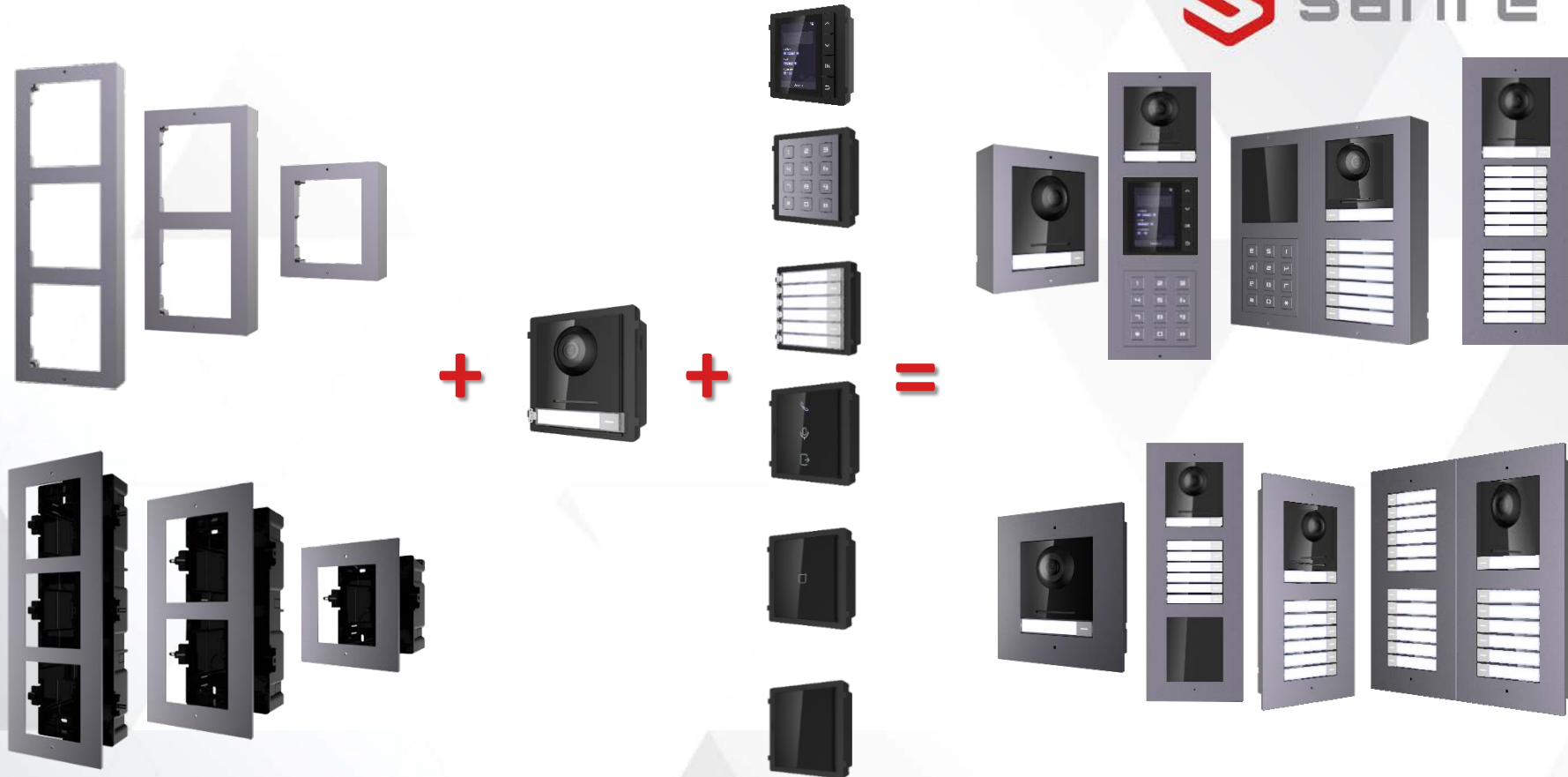
- ✓ SF-VIMOD-CAM-IP-FS
- ✓ SF-VIDISP01-7WIP
- ✓ Micro SD Card included
- ✓ Switch PoE included



SF-VIK001-S-IP

- ✓ SF-VIMOD-CAM-IP-BS
- ✓ SF-VIDISP01-7WIP
- ✓ MicroSD Card included
- ✓ Switch PoE included

Diseño Versátil y Modular



Distancias de transmisión



Si la placa y el monitor se alimentan con una fuente de alimentación independiente

ESPECIFICACIÓN DEL CABLE	18 AWG	20 AWG	24AWG
Monitores	50 m	30 m	15 m
Placa principal con 8 módulos	35 m	25 m	8 m

Si la placa y el monitor se alimentan con PoE Estándar

ESPECIFICACIÓN DEL CABLE	CAT 5	CAT 5E	CAT 6
Monitores	100 m	100 m	100 m
Placa principal con 8 módulos	60 m	80 m	100 m

Placas y Monitores de 2 hilos con Hub

ESPECIFICACIÓN DEL CABLE	24 AWG (0.2 mm ² , 9Ω/100 m) Par trenzado	20 AWG (0.5 mm ² , 3.5Ω/100 m) Par trenzado	18 AWG (0.8 mm ² , 9Ω/100 m) Par trenzado	16 AWG (1.0 mm ² , 9Ω/100 m) Par trenzado	24 AWG (0.2 mm ² , 9Ω/100 m) Líneas paralelas	20 AWG (0.2 mm ² , 9Ω/100 m) Líneas paralelas	18 AWG (0.2 mm ² , 9Ω/100 m) Líneas paralelas	16 AWG (0.2 mm ² , 9Ω/100 m) Líneas paralelas
Entre Distribuidor Master y Slave	≤ 60 m	≤ 60 m	≤ 60 m	≤ 50 m	N/A	≤ 35 m	≤ 35 m	N/A
Entre Distribuidores Master	≤ 60 m	≤ 60 m	≤ 60 m	≤ 50 m	N/A	≤ 35 m	≤ 35 m	N/A
Entre distribuidor y placa	≤ 35 m	≤ 60 m	≤ 60 m	≤ 50 m	N/A	≤ 35 m	≤ 35 m	N/A
Entra distribuidor y monitor	≤ 35 m	≤ 100 m	≤ 100 m	≤ 100 m	≤ 100 m	≤ 100 m	≤ 100 m	≤ 100 m



safire
VIDEO INTERCOM